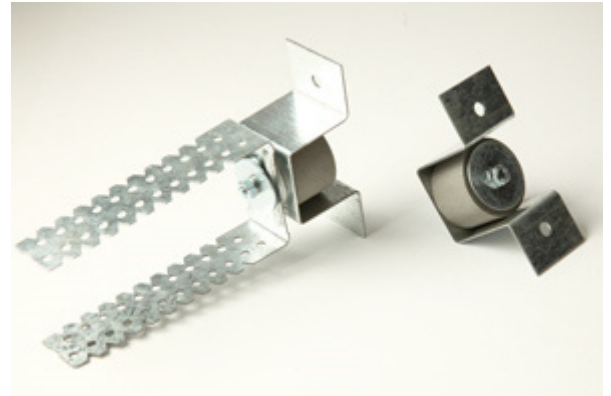


Крепления для звукоизоляционных подвесных потолков

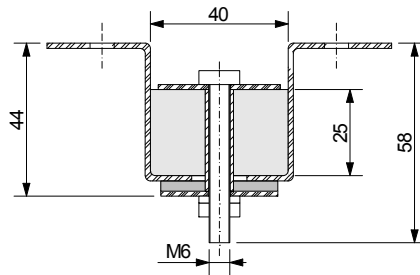
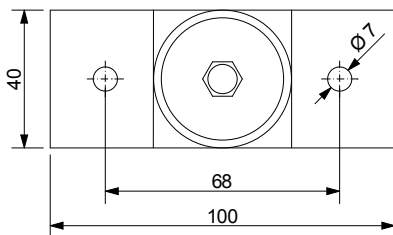
Крепления Vibrofix SP применяются для устройства звукоизоляционных подвесных потолков в помещениях, к которым предъявляются повышенные требования по защите от шума.

Крепления Vibrofix SP изготовлены из прочной оцинкованной стали толщиной 1,5 мм. В качестве упругого элемента применяется уникальный материал Sylomer® (Getzner Werkstoffe, Австрия), специально разработанный для решения задач в области виброзащиты.

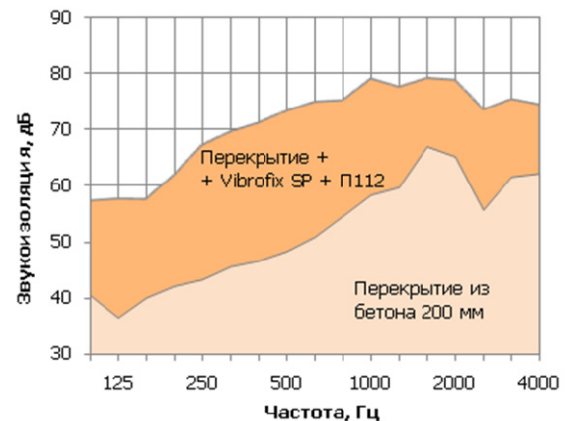
- запатентованная система ограничения вертикального перемещения подвеса
- эффективная акустическая развязка со строительными конструкциями
- повышенная звукоизоляция в низкочастотном диапазоне
- совместимость с профильной системой KNAUF



Наименование крепления	Диапазон рабочих нагрузок, кг	Минимальная резонансная частота, Гц	Усадка упругого слоя при рабочей нагрузке, мм	Примечания
Vibrofix SP	14...20	7,7	2,8...3,8	для крепления регулируемых подвесов на спицах
Vibrofix SPU	14...20	7,7	2,8...3,8	комплектуется П-образным кронштейном



Звукоизоляция межэтажного перекрытия (воздушный шум):



П112 – стандартный тип гипсокартонного потолка KNAUF

Монтаж подвесного потолка KNAUF с помощью креплений **Vibrofix SP** позволяет увеличить звукоизоляцию перекрытия на величину до **25 дБ >>**

Монтаж

К перекрытию потолка крепления Vibrofix SP монтируются с помощью металлических анкеров. Каркас подвесного потолка закрепляется с помощью П-образных кронштейнов или регулируемых подвесов на спицах.

Для эффективной звукоизоляции при монтаже подвесного потолка с помощью Vibrofix SP нагрузка на каждое крепление не должна выходить за диапазон рабочих нагрузок, указанный в таблице.

Для увеличения звукоизолирующей способности подвесного потолка каркас рекомендуется заполнять акустической минеральной ватой AcousticWool®. Во избежание косвенных путей передачи шума элементы каркаса и гипсокартонные листы должны примыкать к боковым поверхностям стен через упругие прокладки.



Vibrofix SP с регулируемым подвесом на спице