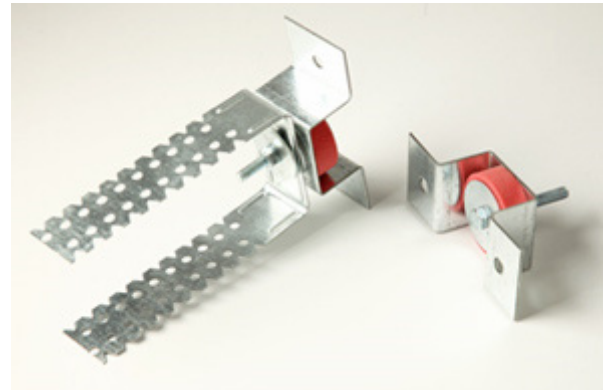


## Звукоизолирующие крепления для подвесных потолков

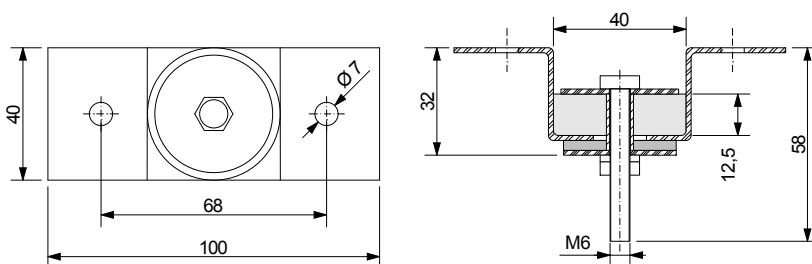
Звукоизоляционные крепления Vibrofix P применяются в строительстве для монтажа каркасов звукоизоляционных подвесных потолков в помещениях жилых и общественных зданий.

Крепления Vibrofix P изготовлены из прочной оцинкованной стали толщиной 1,5 мм. В качестве упругого элемента применяется уникальный материал Sylomer® (Getzner Werkstoffe, Австрия), специально разработанный для решения задач в области виброзащиты.



- эффективная акустическая развязка со строительными конструкциями
- запатентованная система ограничения вертикального перемещения
- малая усадка при рабочей нагрузке
- минимальная глубина каркаса 60 мм
- совместимость с профильной системой KNAUF

Наименование крепления	Максимальная нагрузка на крепление, кг	Минимальная резонансная частота, Гц	Усадка при рабочей нагрузке, мм	Примечания
Vibrofix P	14	10,8	< 1,5	для крепления регулируемых подвесов на спицах
Vibrofix PU	14	10,8	< 1,5	комплектуется П-образным кронштейном



Монтаж подвесного потолка KNAUF с помощью креплений **Vibrofix P** позволяет увеличить звукоизоляцию перекрытия на величину до **18 дБ >>**

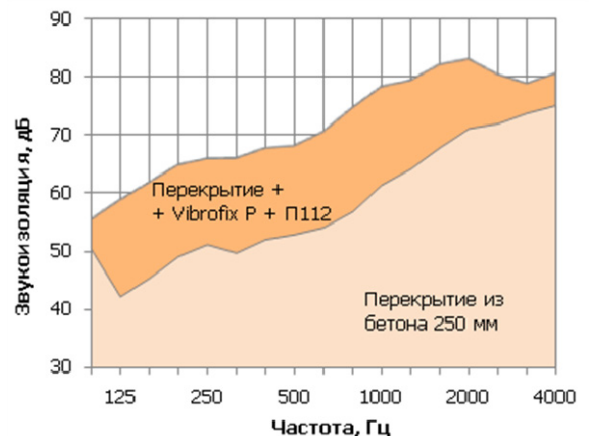
### Монтаж

При монтаже подвесного потолка KNAUF с помощью звукоизоляционных креплений Vibrofix P расстояние между подвесами выбирается согласно альбому KNAUF Серия 1.045.9-2.00. При этом для эффективной звукоизоляции нагрузка на каждое крепление не должна превышать 14 кг.

К перекрытию потолка крепления Vibrofix P монтируются с помощью металлических анкеров. Каркас подвесного потолка закрепляется с помощью П-образных кронштейнов или регулируемых подвесов на спицах.

Для увеличения звукоизолирующей способности подвесного потолка каркас рекомендуется заполнять акустической минеральной ватой AcousticWool®. Во избежание косвенных путей передачи шума элементы каркаса и гипсокартонные листы должны примыкать к боковым поверхностям стен через упругие прокладки.

### Звукоизоляция межэтажного перекрытия (воздушный шум):



П112 – стандартный тип гипсокартонного потолка KNAUF