

Звукоизолирующие крепления для инженерного оборудования

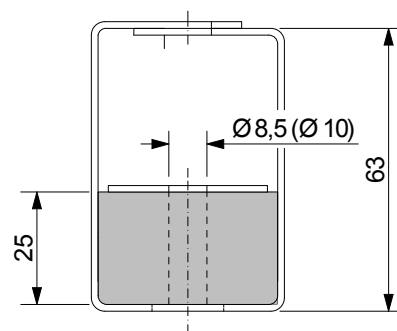
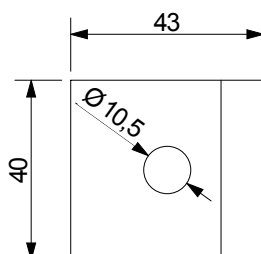
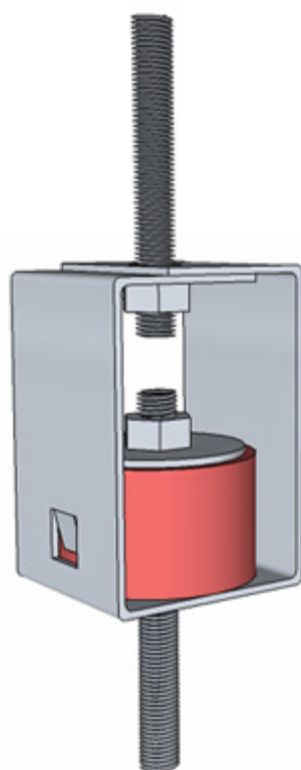
Крепления Vibrofix Box применяются для виброизоляции подвешенного инженерного оборудования, вентиляционных каналов, трубопроводов инженерных сетей и звукоизоляции строительных конструкций.

Крепления Vibrofix Box изготовлены из прочной оцинкованной стали толщиной 2 мм. В качестве упругого элемента применяются различные типы уникального материала Sylomer® (Getzner Werkstoffe, Австрия), специально разработанного для решения задач в области виброзащиты.

- эффективная виброизоляция подвешенного инженерного оборудования
- низкая резонансная частота 7-8 Гц
- легкость монтажа



Наименование крепления	Диапазон рабочих нагрузок, кг	Рабочая частота оборудования, об/мин	Минимальная резонансная частота, Гц	Усадка упругого слоя при рабочей нагрузке, мм
Vibrofix Box 28 M8 (M10)	1,3...1,7	>1560	9,4	1,8...2,3
Vibrofix Box 55 M8 (M10)	2,4...3,5	>1500	6,9	1,9...2,3
Vibrofix Box 110 M8 (M10)	4,5...6	>1260	7,1	2,1...2,6
Vibrofix Box 220 M8 (M10)	7...9	>1080	8,3	2,3...2,7
Vibrofix Box 450 M8 (M10)	14...18	>1080	7,7	2,8...3,5



Монтаж

При монтаже инженерного оборудования, а также воздухопроводов и трубопроводов тип креплений Vibrofix Box выбирается исходя из массы виброизолируемых элементов и рабочей частоты их вибрационного воздействия.

Монтаж оборудования производится с помощью шпилек M8 или M10. Монтаж крепления Vibrofix Box к потолочному перекрытию осуществляется с помощью металлического анкера.